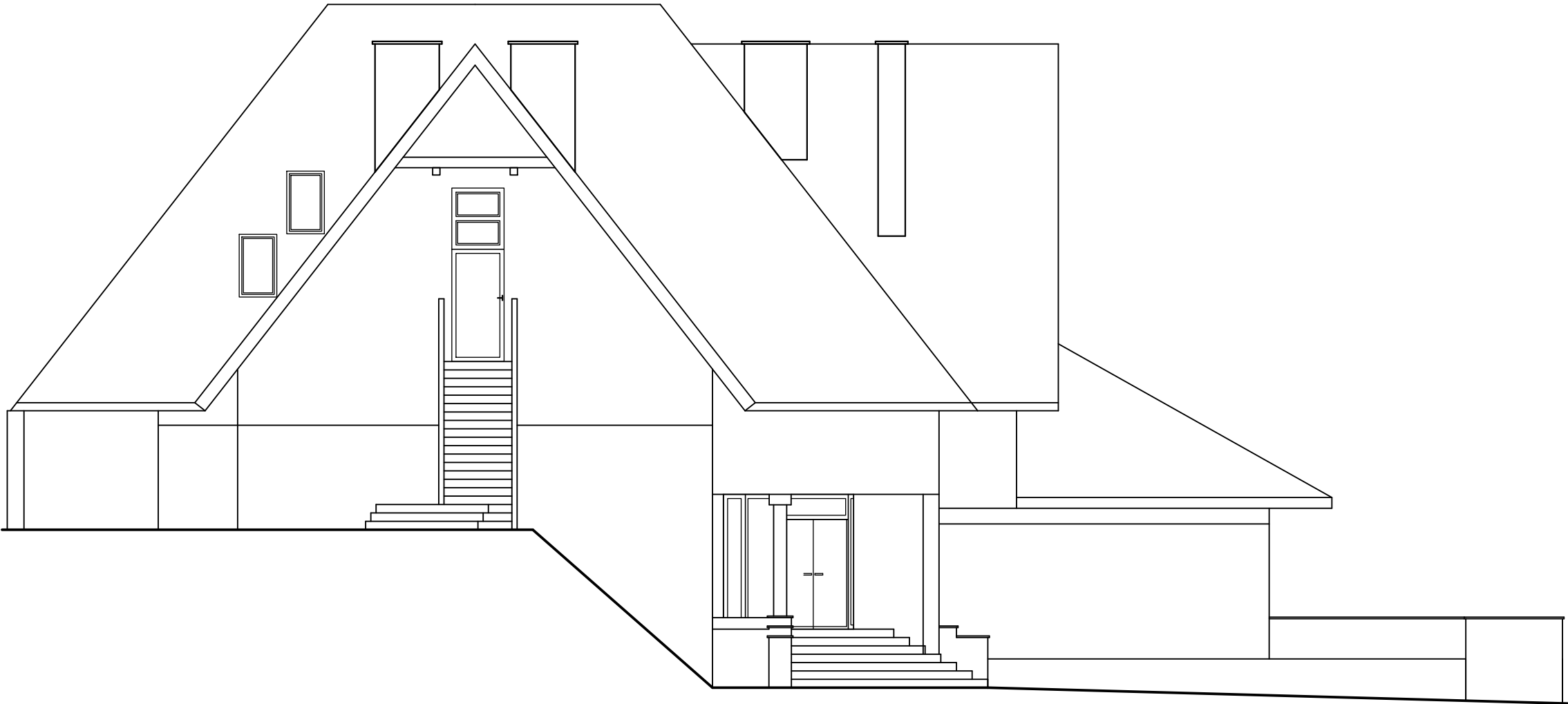


ELEWACJA PÓŁNOCNO-WSCHODNIA

skala 1:100



STUDIO PROJEKTOWE s.c. Małgorzata Mazurek i Marcin Bury ul. Sienkiewicza 48, 34-300 Żywiec tel. 033 867 45 94			
Projektant: mgr inż. arch. Małgorzata Mazurek upr. nr 62/98/BB		Tytuł inwestycji: Przebudowa i remont budynku usługowego wraz z wewnętrzną instalacją gazową oraz zbiornikami na gaz, budowa budynku pomocniczego socjalnego z wewnętrzną instalacją gazową, rozbiórka istniejącego budynku pomocniczego i dwóch budynków handlowych, budowa stanowisk kamperowych oraz budowa murów oporowych, przebudowa drogi wewnętrznej, budowa przyłączy kanalizacji sanitarnej wraz ze zbiornikami, budowa przyłączy kanalizacji deszczowej, budowa zbiornika przeciwpożarowego	
		Adres inwestycji: dz. nr 5697/6 i 5697/14, 34-335 Korbielew	
Opracowanie: mgr inż. Dawid Bodzek		Inwestor: Gmina Jeleśnia ul. Plebańska 1, 34-340 Jeleśnia	
Branża: architektura	Data: grudzień 2022	Rysunek nr <b>I/07</b>	Nazwa rysunku: <b>ELEWACJA PÓŁNOCNO WSCHODNIA</b>
Faza: inwentaryzacja	Skala: 1:100		